

# ТЕХНИЧЕСКИЙ ПАСПОРТ

на квартиру

составлен по состоянию на «07» 12 2011 г.

РЕСПУБЛИКАНСКОЕ УНИТАРНОЕ ПРЕДПРИЯТИЕ «МИНСКОЕ ОБЛАСТНОЕ АГЕНТСТВО ПО ГОСУДАРСТВЕННОЙ РЕГИСТРАЦИИ И ЗЕМЕЛЬНОМУ КАДАСТРУ»

\_\_\_\_\_ ФИЛИАЛ Логойское \_\_\_\_\_ БЮРО

Назначение: Квартира

Инвентарный номер: 60110-6928

Адрес (местонахождение): 223130, Республика Беларусь, Минская обл., Логойский р-н, г.п.Плещеницы ул.Фрунзе,9-2

Паспорт составил \_\_\_\_\_  
(подпись) Альшевская Т.А.  
(Фамилия, инициалы)

Дата составления: « 06 » 12 2013г.

Паспорт проверил \_\_\_\_\_  
(подпись) Дятлова А. Н.  
(Фамилия, инициалы)

Дата проверки: « 06 » 12 2013г.

Уполномоченное должностное лицо \_\_\_\_\_  
(должность, подпись) Дятлова А. Н.  
(Фамилия, инициалы)



М.П.

## Отметки о проведенных проверках характеристик недвижимого имущества

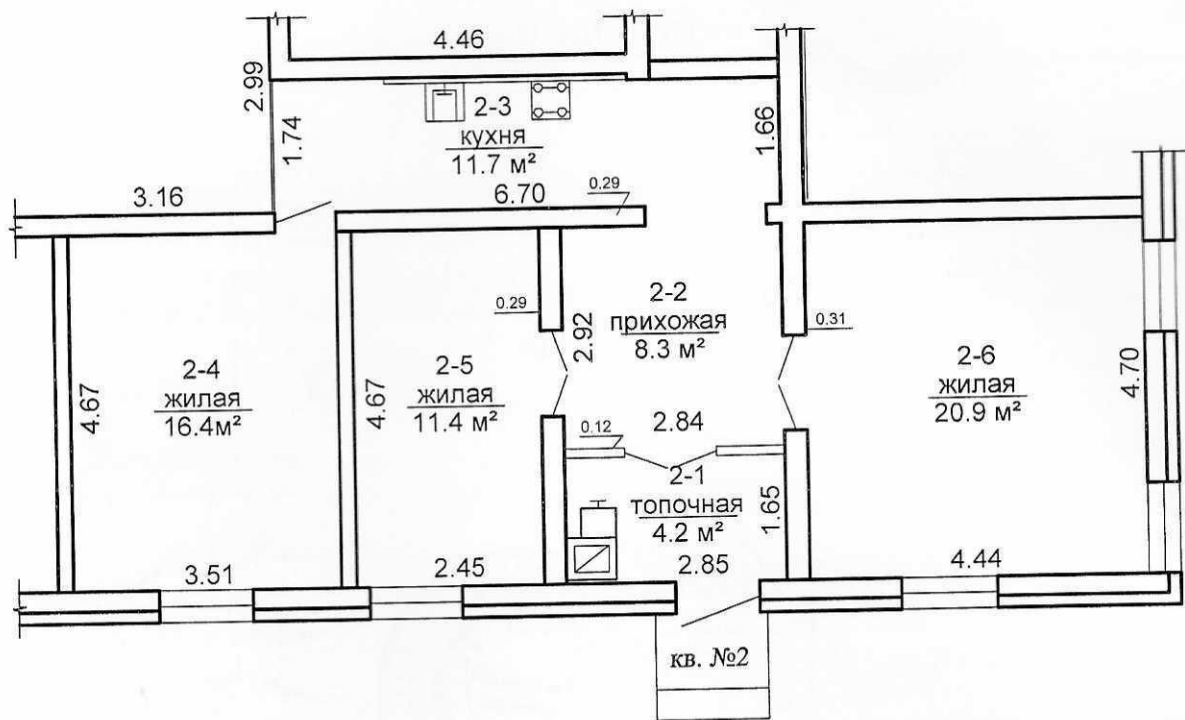
«    » \_\_\_\_\_ 20   г. Изменений нет \_\_\_\_\_  
(подпись) (Фамилия, инициалы)

Уполномоченное должностное лицо \_\_\_\_\_  
(подпись) (Фамилия, инициалы)  
М.П.

«    » \_\_\_\_\_ 20   г. Изменений нет \_\_\_\_\_  
(подпись) (Фамилия, инициалы)

Уполномоченное должностное лицо \_\_\_\_\_  
(подпись) (Фамилия, инициалы)  
М.П.

# 1. ПЛАН КВАРИРЫ



Масштаб 1:100

Подпись исполнителя

2. СВЕДЕНИЯ О ЖИЛОМ ДОМЕ

1. Инвентарный номер	601/С-24598	Таблица 1
2. Количество этажей, шт.	1	
3. Материал стен	Бревенчатые	
4. Год постройки	1951	
5. Год реконструкции		
6. Число квартир в доме, шт.	4	
7. Общая площадь жилых помещений (квартир) жилого дома, м <sup>2</sup>	280,1	


3. ХАРАКТЕРИСТИКА ПОМЕЩЕНИЙ КВАРТИРЫ

Количество комнат	Общая площадь жилого помещения (квартиры), м <sup>2</sup>	В том числе																
		площадь жилых комнат						площадь подсобных помещений										
		всего	в том числе					всего	в том числе									
									кухня	прихожая, передняя	коридоры внутренние	встроенные шкафы	ванная	туалет	топочная			
1	2	3	4	5	6	7	8	9	10	11	12	13	14	15	16	17	18	
3	72,9	48,7	16,4	11,4	20,9			24,2	11,7	8,3						4,2		

Лоджии, балконы, террасы и другое	Площадь, м <sup>2</sup>	Понижающий коэффициент	Площадь с учетом понижающего коэффициента, м <sup>2</sup>
1	2	3	4

Общая площадь квартиры по СНБ, м<sup>2</sup> 72,9  
 Высота помещений, м 3,28

Подпись исполнителя



4. ТЕХНИЧЕСКОЕ ОПИСАНИЕ КОНСТРУКТИВНЫХ ЭЛЕМЕНТОВ И ИНЖЕНЕРНОГО  
ОБОРУДОВАНИЯ

Таблица 4

№ п/п	Наименование конструктивных элементов и инженерного оборудования	Описание конструктивных элементов и инженерного оборудования (материал, конструкция, отделка и прочие)
1	2	3
1	Стены наружные	<i>Бревенчатые, облицованные кирпичом</i>
2	Стены внутренние	<i>Бревенчатые</i>
3	Перегородки	<i>Бревенчатые</i>
4	Перекрытия	<i>Деревянное</i>
5	Крыша	<i>Шиферная</i>
6	Полы	<i>Дощатые</i>
7	Проемы оконные	<i>Деревянные двойные</i>
8	Проемы дверные	<i>Щитовые, филенчатые</i>
9	Внутренняя отделка	
10	Балконы	<i>Нет</i>
11	Лоджии	<i>Нет</i>
12	Инженерное оборудование:	
12.1	отопление	<i>Нет</i>
12.2	водопровод	<i>Нет</i>
12.3	канализация	<i>Нет</i>
12.4	электроснабжение	<i>Нет</i>
12.5	газоснабжение	<i>Нет</i>
12.6	горячее водоснабжение	<i>Нет</i>
12.7	ванны, души	<i>Нет</i>
12.8	электроплиты	<i>Нет</i>
12.9	вентиляция	<i>Естественная</i>
12.10	радио	<i>Нет</i>
12.11	телевидение	<i>Нет</i>
12.12	телефон	<i>Нет</i>
12.13	мусоропровод	<i>Нет</i>
12.14	лифты	<i>Нет</i>

Особые отметки подъезд - этаж 1

Подпись исполнителя



**РЕСПУБЛИКА БЕЛАРУСЬ**  
**ЕДИНЫЙ ГОСУДАРСТВЕННЫЙ РЕГИСТР НЕДВИЖИМОГО**  
**ИМУЩЕСТВА, ПРАВ НА НЕГО И СДЕЛОК С НИМ**

**Государственный комитет по имуществу Республики Беларусь**

Республиканское унитарное предприятие "Минское областное  
агентство по государственной регистрации и земельному кадастру"

Логойское бюро

**СВИДЕТЕЛЬСТВО (УДОСТОВЕРЕНИЕ) № 601/1660-9019**  
**о государственной регистрации**

По заявлению от 24 ноября 2021 года № 4927/21:1660

в отношении **изолированного помещения** с инвентарным номером  
601/D-6928, расположенного по адресу: Минская обл., Логойский  
р-н, гп Плещеницы, ул. Фрунзе, 9-2, площадь - 72.9 кв.м., назначение  
- Квартира, наименование - Квартира

**произведена государственная регистрация:**

1. перехода права собственности на изолированное  
помещение, правообладатель – юридическое лицо, резидент  
Республики Беларусь Открытое акционерное общество  
"Борисовдрев" (форма собственности - частная).

Приложение: нет.

Примечание: нет.

Свидетельство составлено 25 ноября 2021 года  
Регистратор *Богдан Мария Викторовна 1660*

М.  (подпись)